



## คู่มือการปฏิบัติงานเบี้ยยังชีพ

- การลงทะเบียนและยื่นคำขอรับเบี้ยยังชีพผู้สูงอายุ
- การลงทะเบียนและยื่นคำขอรับเบี้ยความพิการ
- การยื่นคำร้องเพื่อขอรับเงินเบี้ยยังชีพผู้ป่วยเอดส์



กองสวัสดิการสังคม องค์การบริหารส่วนตำบลเขาชะงุ้ม  
โทร. ๐๓๒ - ๒๔๐๙๘๖ โทรสาร ๐๓๒ - ๒๔๐๙๘๖

## คำนำ

กองสวัสดิการสังคม องค์การบริหารส่วนตำบลเขาชะงุ้ม มีบทบาทหน้าที่ในการจัดสวัสดิการสังคมให้กับผู้ด้อยโอกาสทางสังคมในเขตองค์การบริหารส่วนตำบลเขาชะงุ้ม และส่งเสริมคุณภาพชีวิตให้กับบุคคลเหล่านี้ รวมทั้งมีบทบาทหน้าที่ในการรับลงทะเบียนผู้สูงอายุเพื่อรับเงินเบี้ยยังชีพผู้สูงอายุ การรับลงทะเบียนผู้พิการเพื่อรับเงินเบี้ยความพิการ และรับคำร้องผู้ป่วยเอดส์เพื่อรับเงินเบี้ยยังชีพผู้ป่วยเอดส์รวมทั้งการจ่ายเงินเบี้ยยังชีพให้กับบุคคลดังกล่าวโดยถือปฏิบัติตามระเบียบกระทรวงมหาดไทยว่าด้วยการจ่ายเงินเบี้ยยังชีพผู้สูงอายุขององค์การปกครองส่วนท้องถิ่น พ.ศ. ๒๕๖๖ และระเบียบกระทรวงมหาดไทยว่าด้วยหลักเกณฑ์การจ่ายเบี้ยความพิการขององค์การปกครองส่วนท้องถิ่น พ.ศ. ๒๕๕๓ และแก้ไขเพิ่มเติม ฉบับที่ ๔ พ.ศ. ๒๕๖๑

ดังนั้น เพื่อให้ประชาชนที่มาขอรับบริการได้มีความเข้าใจที่ถูกต้องมีแนวทางในการปฏิบัติที่ชัดเจน ซึ่งจะนำไปสู่ความสะดวก รวดเร็ว และถูกต้องในการขอรับบริการในเรื่องดังกล่าวขององค์การบริหารส่วนตำบลดงคู๋ จึงได้จัดทำคู่มือการลงทะเบียนและยื่นคำขอรับเงินเบี้ยยังชีพผู้สูงอายุ การลงทะเบียนและยื่นคำขอรับเงินเบี้ยความพิการ และยื่นคำร้องเพื่อรับเงินเบี้ยยังชีพผู้ป่วยเอดส์

องค์การบริหารส่วนตำบลเขาชะงุ้ม หวังเป็นอย่างยิ่งว่าคู่มือฉบับนี้จะเป็นส่วนหนึ่งที่ทำให้ผู้สูงอายุ คนพิการและผู้ป่วยเอดส์ มีความเข้าใจที่ถูกต้องถึงสิทธิที่ตนพึงได้รับ รวมทั้งทราบแนวทางในการปฏิบัติที่ชัดเจนซึ่งทำให้เกิดประโยชน์สูงสุดต่อบุคคลดังกล่าวและประชาชนที่มาขอรับบริการต่อไป

กองสวัสดิการสังคม  
องค์การบริหารส่วนตำบลเขาชะงุ้ม

# สารบัญ

	หน้า
คำนำ	
สารบัญ	
ความเป็นมาและความสำคัญในการจัดทำคู่มือ	๑
คู่มือสำหรับประชาชนการขึ้นทะเบียนรับเงินเบี้ยยังชีพผู้สูงอายุ	๒
คุณสมบัติของผู้มีสิทธิขึ้นทะเบียนรับเงินเบี้ยยังชีพผู้สูงอายุ	๓
คู่มือสำหรับประชาชนการขึ้นทะเบียนรับเงินเบี้ยยังชีพผู้พิการ	๔
ขั้นตอนการขึ้นทะเบียนเพื่อรับเงินเบี้ยยังชีพผู้สูงอายุ	๕
ขั้นตอนการขึ้นทะเบียนเพื่อรับเงินเบี้ยยังชีพคนพิการ	๖
คำชี้แจง	๗-๑๒
ขั้นตอนการขอบัตรประจำตัวคนพิการ	๑๓-๑๕
ข้อเสนอแนะสำหรับการยื่นคำร้องเพื่อขอรับเงินสงเคราะห์ผู้ป่วยเอดส์	๑๖
ภาคผนวก	
แผนผังแสดงขั้นตอนและระยะเวลาการปฏิบัติราชการ	
- การรับขึ้นทะเบียนผู้สูงอายุ	
- การรับขึ้นทะเบียนผู้พิการ	
- การเบิกจ่ายเงินเบี้ยยังชีพผู้สูงอายุการรับขึ้นทะเบียนผู้ป่วยเอดส์	
- การเบิกจ่ายเงินเบี้ยยังชีพผู้พิการ	
แบบฟอร์มการขึ้นทะเบียนผู้สูงอายุ	
แบบฟอร์มการขึ้นทะเบียนผู้พิการ	
หนังสือแสดงความประสงค์ในการรับเงินสงเคราะห์	
แบบคำขอขอรับการสงเคราะห์	
หนังสือมอบอำนาจ	
หนังสือรับรองการมีชีวิตร	
สารพันคำถาม	

## ความเป็นมาและความสำคัญในการจัดทำคู่มือ

คู่มือการปฏิบัติงาน (Work Manual) เป็นเครื่องมือที่สำคัญอย่างหนึ่งในการทำงานทั้งระดับหัวหน้างานและผู้ปฏิบัติงาน ซึ่งเป็นการจัดทำรายละเอียดของการทำงานในหน่วยงานนั้น ๆ อย่างเป็นระบบและครบถ้วน สามารถนำไปใช้ประโยชน์ได้หลายประการ เช่น การสอนงาน การตรวจสอบการทำงาน การควบคุมงาน การติดตามงาน และการประเมินผลการปฏิบัติงาน เป็นต้น ทั้งนี้เพื่อเพิ่มประสิทธิภาพในการดำเนินงานขององค์กรเปรียบเสมือนแผนที่บอกเส้นทางการทำงานที่มีจุดเริ่มต้น และจุดสิ้นสุดมีคำอธิบายตามที่จำเป็นเพื่อให้ผู้ปฏิบัติงานไว้ใช้อ้างอิงก่อให้เกิดความผิดพลาดในการทำงาน การจัดทำคู่มือการปฏิบัติงานถือเป็นเครื่องมืออย่างหนึ่งในการสร้างมาตรฐานการปฏิบัติงานตามแนวทางของสำนักงานคณะกรรมการพัฒนาระบบราชการ (ก.พ.ร.) ที่มุ่งไปสู่การบริการคุณภาพทั่วทั้งองค์กรอย่างมีประสิทธิภาพ ทั้งนี้ เพื่อให้การทำงานของส่วนราชการได้มาตรฐานเป็นไปตามเป้าหมายได้ ผลผลิตหรือการบริการที่มีคุณภาพเสร็จรวดเร็วทันตามกำหนดเวลานัดหมาย มีการทำงานปลอดภัย และไม่สร้างมลพิษแก่ชุมชน เพื่อบรรลุข้อกำหนดที่สำคัญของกระบวนการดังกล่าว คู่มือการปฏิบัติงานของหน่วยงานดังนี้

๑. เพื่อให้หน่วยงานมีการจัดทำคู่มือฯ เพื่อประกอบการปฏิบัติงานให้เป็นมาตรฐานเดียวกัน รวมถึงป้องกันความผิดพลาดที่อาจเกิดขึ้นจากการปฏิบัติงานของเจ้าหน้าที่สำหรับการจัดทำคู่มือ การจัดทำคู่มือการปฏิบัติงานของฝ่ายต่าง ๆ ดังนี้เพื่ออธิบายขั้นตอนรายละเอียดของกระบวนการในความรับผิดชอบของฝ่ายพัฒนาชุมชนและสวัสดิการสังคม ให้ผู้ปฏิบัติงานทราบและเข้าใจว่าควรปฏิบัติงานอย่างไร เมื่อใด กับใคร และควรทำอะไรก่อนและหลัง โดยมีเอกสารอ้างอิงในการปฏิบัติงาน

๒. เพื่อให้การปฏิบัติงานด้านสวัสดิการและพัฒนาชุมชนมีแนวทางการปฏิบัติเป็นตามมาตรฐาน และเป็นไปตามเป้าหมายที่กำหนด ได้ผลิตผลหรือการบริการที่มีคุณภาพ เสร็จ รวดเร็วทันตามกำหนดเวลานัดหมาย

๓. เพื่อให้ผู้ปฏิบัติงานด้านสวัสดิการและพัฒนาชุมชนหรือผู้ที่เกี่ยวข้องกับงานดังกล่าวรวมทั้งผู้ที่สนใจใฝ่รู้ได้ทราบแนวทางการปฏิบัติงานด้านสวัสดิการและพัฒนาชุมชน และสามารถนำไปใช้ป็นสื่อในการติดต่อประสานงาน

๔. เพื่อเป็นพื้นฐานสำหรับผู้บริหารใช้ในการทบทวนและตรวจติดตามงานได้ทุกชั้นตอน

คู่มือสำหรับประชาชน  
การขึ้นทะเบียนรับเงินเบี้ยยังชีพผู้สูงอายุ

ให้ผู้สูงอายุที่จะมีอายุครบหกสิบปีบริบูรณ์  
ขึ้นไปในปีงบประมาณถัดไปลงทะเบียนและ  
ยื่นคำขอรับเงินเบี้ยยังชีพผู้สูงอายุตั้งแต่  
เดือนมกราคมจนถึงเดือนพฤศจิกายนของ  
ทุกปีเป็นวันรับขึ้นทะเบียน

ผู้สูงอายุ... จ้า

**อย่าลืม ! นะ**  
**ไม่มีชื่อ ไม่มีสิทธิ**



## คุณสมบัติของผู้มีสิทธิขึ้นทะเบียนรับเงินเบี้ยยังชีพผู้สูงอายุ

ตรวจสอบดูคุณสมบัติของตัวเองตามรายการดังนี้

- (๑) มีสัญชาติไทย
- (๒) มีภูมิลำเนาอยู่ในเขต อบต.เขาชะงุ้ม (ตามทะเบียนบ้าน)
- (๓) เป็นผู้มีอายุครบหกปีบริบูรณ์ขึ้นไป ซึ่งได้ยืนยันสิทธิขอรับเงินเบี้ยยังชีพผู้สูงอายุต่อองค์กรปกครองส่วนท้องถิ่น
- (๔) เป็นผู้ไม่มีรายได้หรือมีรายได้ไม่เพียงพอแก่การยังชีพตามที่คณะกรรมการผู้สูงอายุแห่งชาติว่าด้วยผู้สูงอายุกำหนด

หมายเหตุ : กรณีได้รับเบี้ยยังชีพผู้สูงอายุอยู่แล้วและได้ย้ายเข้ามาในพื้นที่ตำบลเขาชะงุ้มจะต้องมาขึ้นทะเบียนที่ อบต.เขาชะงุ้มทันทีเพื่อขอรับสิทธิของ อบต.เขาชะงุ้ม ในเดือนถัดไป

เพื่อใช้สิทธิรับเงินเบี้ยยังชีพต่อเอง.....ครับ

## คู่มือสำหรับประชาชน การขึ้นทะเบียนรับเงินเบี้ยยังชีพผู้พิการ

### ผู้พิการ

ตรวจสอบคุณสมบัติของตนเอง ตามรายการดังนี้

- (๑) มีสัญชาติไทย
- (๒) มีภูมิลำเนาอยู่ในเขต อบต.เขาชะงุ้ม (ตามทะเบียนบ้าน)
- (๓) มีบัตรประจำตัวคนพิการตามกฎหมายว่าด้วยการส่งเสริมคุณภาพชีวิตคนพิการ
- (๔) ไม่เป็น บุคคลซึ่งอยู่ในความอุปการะของสถานสงเคราะห์ของรัฐ



ตัวอย่างบัตรและสมุดประจำตัวคนพิการ

กรณีได้รับเบี้ยยังชีพคนพิการอยู่แล้วและได้ย้ายเข้ามาในพื้นที่ตำบลเขาชะงุ้ม จะต้องมาขึ้นทะเบียนและยื่นคำขอรับเงินเบี้ยความพิการที่ อบต.เขาชะงุ้ม และให้ได้รับเบี้ยความพิการจากองค์กรปกครองส่วนท้องถิ่นในเดือนถัดไป ทั้งนี้ต้องได้รับการยืนยันจากองค์กรปกครองส่วนท้องถิ่นเดิมที่จ่ายเงินเบี้ยความพิการทำการจำหน่ายรายชื่่ออก เพื่อไม่ให้เกิดความซ้ำซ้อน

เพื่อใช้สิทธิรับเงินเบี้ยยังชีพต่อเอง.....ครับ

# ขั้นตอนการยืนยันสิทธิ เบี้ยยังชีพผู้สูงอายุ



## ยื่นเอกสาร หลักฐาน กรอกแบบฟอร์ม “แบบยืนยันสิทธิ ”

- ☺ แบบยืนยันสิทธิการขอรับเงินเบี้ยยังชีพผู้สูงอายุ
- ☺ สำเนาสมุดบัญชีเงินฝากธนาคาร สำหรับกรณีที่ผู้ที่ประสงค์ขอรับเงินเบี้ยยังชีพผู้สูงอายุผ่านธนาคาร
- ☺ บัตรประชาชน ทะเบียนตัวจริง  
หมายเหตุ : ในกรณีผู้สูงอายุที่ไม่สามารถมาลงทะเบียนด้วยตนเอง อาจมอบอำนาจให้ผู้อื่นเป็นผู้ยื่นคำขอรับเบี้ยยังชีพผู้สูงอายุได้ โดยให้ผู้รับมอบอำนาจติดต่อกับ อบต.เขาชะงุ้ม พร้อมสำเนาบัตรประจำตัวประชาชนของผู้รับมอบอำนาจ

**\*\*ขอรับแบบคำขอขึ้นทะเบียนผู้สูงอายุ  
และยื่นเอกสารประกอบ ได้ที่  
งานพัฒนาชุมชน อบต.เขาชะงุ้ม**



# ขั้นตอนการขึ้นทะเบียนเพื่อ รับเงิน เบี้ยยังชีพคนพิการ



## ยื่นเอกสาร หลักฐาน กรอกแบบฟอร์ม “แบบคำขอลงทะเบียนรับเงินเบี้ยยังชีพคนพิการ ”

- 😊 บัตรประจำตัวคนพิการตามกฎหมายว่าด้วยการส่งเสริม  
คุณภาพชีวิตคนพิการ ฉบับจริง พร้อมสำเนา
- 😊 ทะเบียนบ้าน พร้อมสำเนา
- 😊 สมุดบัญชีเงินฝากธนาคาร พร้อม สำเนา (เฉพาะหน้าที่แสดง  
ชื่อ และเลขที่บัญชี) สำหรับกรณีผู้ ขอรับเงินเบี้ยยังชีพคนพิการ  
ประสงค์ขอรับเงินเบี้ยยังชีพผ่านธนาคาร

หมายเหตุ : กรณีที่คนพิการไม่สามารถมาลงทะเบียนด้วยตนเอง อาจ  
มอบอำนาจ เป็นลายลักษณ์อักษรให้ผู้ดูแลคนพิการยื่นคำขอแทน แต่ต้อง  
นำหลักฐานของคนพิการและคนดูแลคนพิการไปแสดงต่อเจ้าหน้าที่ด้วย  
คนพิการที่เป็นผู้สูงอายุสามารถลงทะเบียนเพื่อขอรับเบี้ยยังชีพผู้สูงอายุได้  
ด้วย

**\*\*ขอรับแบบคำขอขึ้นทะเบียนคนพิการ และยื่น  
เอกสารประกอบ ได้ที่  
งานพัฒนาชุมชน อบต.เขาชะงุ้ม\*\*\***

# คำชี้แจง



ผู้สูงอายุ/คนพิการที่มีสิทธิรับเงินเบี้ยยังชีพอยู่แล้วในพื้นที่อื่น ภายหลังได้ย้ายทะเบียนบ้านเข้ามาอยู่ในพื้นที่ตำบลอื่น ให้มาแจ้งขึ้นทะเบียนเพื่อขอรับเงินเบี้ยยังชีพต่อที่ **อบต.เขาชะงุ้ม** สิทธิในการรับจะต้องรับกับอบต.เขาชะงุ้ม ในเดือนถัดไป

นาง ก. รับเงินเบี้ยยังชีพอยู่ อบต. หนุไก่อ ภายหลังได้แจ้งย้ายที่อยู่มาอยู่พื้นที่ตำบลอื่น ใน วันที่ 20 ตุลาคม 2566 นาง ก. ต้องมาขึ้นทะเบียนใหม่ ที่ อบต.เขาชะงุ้ม ไม่เกินวันที่ 30 ของเดือน แต่ถ้าเลยเป็นวันที่ 3 ของเดือน สิทธิอาจจะไม่ได้รับในเดือนถัดไป เพราะการตัดในระบบต้นทางปลายทางจะต้องมีการประสานงานกันระหว่าง อปท. ถ้าเลยกำหนดระบบสารสนเทศเบี้ยยังชีพผู้สูงอายุของกรมฯอาจจะไม่ประมวลผล

## ประกาศรายชื่อ ผู้มีสิทธิรับเงิน เบี้ยยังชีพผู้สูงอายุและคนพิการ



ให้ผู้ที่มายื่นคำขอรับเบี้ยยังชีพ มาตรวจสอบ รายชื่อ ตามประกาศที่บอร์ดประชาสัมพันธ์ ณ ที่ทำการองค์การบริหารส่วนตำบลเขาชะงุ้ม ภายในวันที่ 15 ธันวาคม ของทุกปี (นับจากวันสิ้นสุดกำหนด การยื่นขอขึ้นทะเบียน วันที่ 30 พฤศจิกายน ของทุกปี) และตรวจสอบรายชื่อผู้ที่ย่านเป็นรายเดือนได้ทุกเดือน

### การจ่ายเบี้ยยังชีพผู้สูงอายุและคนพิการ

อบต.จะดำเนินการเบิก - จ่ายเงินให้กับผู้สูงอายุและคนพิการที่มาขึ้นทะเบียน ไว้แล้ว โดยจะเริ่มตั้งแต่เดือน ตุลาคม ปีถัดไป โดยจะจ่าย เป็นเงินสด หรือโอนเข้าบัญชีธนาคาร ตามที่ผู้สูงอายุและคนพิการได้แจ้งความประสงค์ไว้

กำหนดวันจ่ายเงินเบี้ยยังชีพของกรมบัญชีกลาง ภายในวันที่ ๑ -  
๑๐ ของเดือน  
(ตามความเหมาะสม)

## ช่องทางการรับเงินเบี้ยยังชีพ



ผู้ประสงค์รับเงินผ่าน  
ธนาคาร

โอนเข้าบัญชีธนาคารใน นาม  
ผู้สูงอายุ ,คนพิการ หรือ  
ผู้รับมอบอำนาจ

ผู้ประสงค์รับเงินสด

รับเงินสดในนามผู้สูงอายุ  
,คนพิการ หรือผู้รับมอบ  
อำนาจที่ อบต.เขาชะงุ้ม

# การคำนวณเงินเบี้ยยังชีพแบบขั้นบันได สำหรับผู้สูงอายุ

จำนวนเงินเบี้ยยังชีพต่อเดือนที่ผู้สูงอายุจะได้รับใน ปัจจุบัน (ปี ๒๕๖๖) การจ่ายเงินเบี้ยยังชีพให้แก่ผู้สูงอายุ คิดใน อัตราเบี้ยยังชีพแบบ “ขั้นบันได” หมายถึง การแบ่งช่วงอายุของ ผู้สูงอายุออกเป็นช่วง ๆ หรือเป็นขั้น ขึ้นไปเรื่อย ๆ โดยเริ่ม ตั้งแต่อายุ ๖๐ ปี

โดยคำนวณตามปีงบประมาณ  
มิใช่ปีปฏิทิน และไม่มีการเพิ่มของอายุระหว่างปี

ตารางคำนวณเงินเบี้ยยังชีพรายเดือน  
สำหรับผู้สูงอายุ  
(แบบขั้นบันได)

ขั้น	ช่วงอายุ (ปี)	จำนวนเงิน (บาท)
ขั้นที่ ๑	๖๐ - ๖๙ ปี	๖๐๐
ขั้นที่ ๒	๗๐ - ๗๙ ปี	๗๐๐
ขั้นที่ ๓	๘๐ - ๘๙ ปี	๘๐๐
ขั้นที่ ๔	๙๐ ปี ขึ้นไป	๑,๐๐๐

## วิธีคำนวณอายุของผู้สูงอายุ



หากมีการปรับอัตราการจ่ายเงินเบี้ยยังชีพผู้สูงอายุแบบขั้นบันไดตามมติ คณะรัฐมนตรีให้มีการปรับอัตราการจ่ายเงินเบี้ยยังชีพผู้สูงอายุ ณ เดือนที่ ผู้สูงอายุมีอายุครบช่วงอายุในเดือนถัดไปหากผู้สูงอายุไม่มีวันและเดือน เกิดให้พิจารณาวันและเดือนเกิด (วันเดือนมกราคม ตามมาตรา ๑๖ แห่ง ประมวลกฎหมายแพ่งและพาณิชย์) เช่น

๑. นาง ก. เกิด ๓๐ กันยายน ๒๕๕๖ ณ วันที่ ๓๐ กันยายน ๒๕๖๖ นาง ก. จะอายุ ๘๐ ปี หมายความว่า นาง ก. จะได้รับ เงินเบี้ยยังชีพเดือนละ ๘๐๐ บาท ในเดือน ตุลาคม ๒๕๖๖ (งบประมาณปี ๒๕๖๗)
๒. นาง ข. เกิด ๒๕๕๖ ณ วันที่ ๑ กุมภาพันธ์ ๒๕๖๖ นาง ข. มีอายุ ๘๐ ปี หมายความว่า นาง ข. จะได้รับเงิน เบี้ยยังชีพเดือนละ ๘๐๐ บาท นาง ข. จะได้รับปรับเงินเพิ่มตามขั้นบันไดในเดือน กุมภาพันธ์ ๒๕๖๖

**การนับรอบปีงบประมาณ คือ 1 ตุลาคม – 30 กันยายน เช่น**  
**ปีงบประมาณ 2563 จะเริ่มตั้งแต่ 1 ตุลาคม 2562-30 กันยายน 2563**  
**ปีงบประมาณ 2564 จะเริ่มตั้งแต่ 1 ตุลาคม 2563-30 กันยายน 2564**  
**ปีงบประมาณ 2565 จะเริ่มตั้งแต่ 1 ตุลาคม 2564-30 กันยายน 2565**  
**ปีงบประมาณ 2566 จะเริ่มตั้งแต่ 1 ตุลาคม 2565-30 กันยายน 2566**

# การสิ้นสุดการรับเงินเบี้ยยังชีพ



๑. ตาย
๒. ย้ายภูมิลำเนาไปนอกเขต อบต.เขาชะงุ้ม
๓. ขาดคุณสมบัติตามข้อ ๖
๓. แจ้งสละสิทธิการขอรับเงินเบี้ยยังชีพเป็นหนังสือต่อองค์การบริหารส่วนตำบลเขาชะงุ้ม

กรณีสิทธิได้รับเงินเบี้ยยังชีพผู้สูงอายุดังกล่าวสิ้นสุดลงตามวรรคหนึ่ง ให้ผู้บริหารท้องถิ่นหรือผู้ที่ได้รับมอบหมายตรวจสอบข้อเท็จจริงก่อนสั่งระงับการจ่ายเบี้ยยังชีพผู้สูงอายุสำหรับบุคคลดังกล่าว

## หน้าที่ของผู้รับเบี้ยยังชีพผู้สูงอายุ และคนพิการ

๑. ตรวจสอบรายชื่อของตัวเอง
๒. กรณีผู้รับเงินเบี้ยยังชีพ หรือผู้รับมอบอำนาจ แจ้งรับเป็นเงินสด ต้องมารับเงินให้ตรงตามวัน เวลา ที่กำหนด
๓. เมื่อย้ายภูมิลำเนาจาก อบต.เขาชะงุ้ม ไปอยู่ภูมิลำเนาอื่น ต้องแจ้งข้อมูลเพื่อให้ อบต.เขาชะงุ้ม ได้รับทราบ
๔. ให้ผู้ที่รับเบี้ยยังชีพผู้สูงอายุและคนพิการ แสดงการมีชีวิตอยู่ต่อ อบต.เขาชะงุ้ม ระหว่างวันที่ ๑ - ๕ ตุลาคม ของทุกปี
๕. กรณีตาย ให้ผู้ดูแลหรือญาติของผู้สูงอายุ หรือคนพิการของผู้รับเงินเบี้ยยังชีพแจ้งการตาย ให้ อบต.เขาชะงุ้ม ได้รับทราบ (พร้อมสำเนามรณบัตร) ภายใน ๗ วัน



## ขั้นตอนการขอบัตรประจำตัวคนพิการ



๑. ไปพบแพทย์เฉพาะทางที่โรงพยาบาล เพื่อวินิจฉัยและออกเอกสารรับรองความพิการ
๒. ดำเนินการทำบัตรประจำตัวคนพิการได้ที่ สำนักพัฒนาสังคมและความมั่นคงของมนุษย์จังหวัดราชบุรี (ศาลากลางหลังใหม่ชั้น ๑)
๓. ทางอบต.เขาชะงุ้มมีระยะห่างจากตัวจังหวัดค่อนข้างไกลทำให้ผู้พิการหรือผู้รับมอบไม่สะดวกในการไปขอทำบัตรคนพิการ ทางอบต.เขาชะงุ้ม จึงมีนโยบายให้เจ้าหน้าที่กองสวัสดิการสังคม บริการรวบรวมเอกสารและไปขอให้สำนักงานพัฒนาสังคมและความมั่นคงของมนุษย์จังหวัดราชบุรี ดำเนินการออกบัตรให้กับผู้พิการและเจ้าหน้าที่เมื่อได้รับบัตรแล้วจะแจ้งให้ผู้พิการหรือผู้ดูแลมารับบัตร และขึ้นทะเบียนผู้พิการที่กองสวัสดิการสังคม อบต.เขาชะงุ้มโดยใช้เอกสารดังต่อไปนี้
  - ๒.๑ เอกสารรับรองความพิการที่รับรองโดยแพทย์เฉพาะทาง (ตัวจริง)
  - ๒.๒ รูปถ่าย ขนาด ๑ นิ้ว จำนวน ๒ รูป
  - ๒.๓ สำเนาทะเบียนบ้าน จำนวน ๑ ฉบับ
  - ๒.๔ สำเนาบัตรประจำตัวประชาชน จำนวน ๑ ฉบับ
  - ๒.๕ ถ้าคนพิการมีผู้ดูแลให้นำสำเนาบัตรประจำตัวประชาชน และสำเนาทะเบียนบ้านของผู้ดูแลคนพิการ จำนวนอย่างละ ๑ ฉบับ
๓. กรณีบุคคลอื่นที่ไม่ใช่คนพิการ และผู้ดูแลคนพิการมาติดต่อขอทำบัตรประจำตัวคนพิการให้นำหลักฐาน ตามข้อ๒.๔-๒.๕ มาด้วย



## การต่ออายุบัตรประจำตัวคนพิการ



การดำเนินการต่ออายุบัตรประจำตัวคนพิการ สามารถต่อได้ที่สำนักพัฒนาสังคม และความมั่นคงของมนุษย์จังหวัดราชบุรี หรือ อบต.เขาชะงุ้ม โดยใช้เอกสารดังต่อไปนี้

๑. บัตรประจำตัวคนพิการเล่มเดิม
๒. รูปถ่าย ขนาด ๑ นิ้ว จำนวน ๑ รูป
๓. สำเนาบัตรประจำตัวประชาชนและสำเนาทะเบียนบ้านอย่างละ จำนวน ๑ ฉบับ
๔. หลักฐานผู้ดูแลคนพิการมีผู้ดูแล ใช้สำเนาบัตรประจำตัวประชาชน และ สำเนาทะเบียนบ้าน อย่างละ ๑ ฉบับ
๕. กรณีบุคคลอื่นที่ไม่ใช่คนพิการ และผู้ดูแลคนพิการมาติดต่อขอต่ออายุ บัตรประจำตัวคนพิการให้นำหลักฐานตามข้อ ๓-๔ มาด้วย

### การเปลี่ยนผู้ดูแลคนพิการ

การดำเนินการเปลี่ยนผู้ดูแลคนพิการ สามารถติดต่อได้ที่ สำนักพัฒนาสังคมและความมั่นคงของมนุษย์จังหวัดราชบุรี หรือ อบต.เขาชะงุ้ม โดยใช้เอกสารดังต่อไปนี้

๑. สมุด/บัตรประจำตัวคนพิการเล่มเดิม
๒. สำเนาบัตรประจำตัวประชาชนและสำเนาทะเบียนบ้าน อย่างละ จำนวน ๑ ฉบับ
๓. หลักฐานผู้ดูแลคนพิการคนเดิม ใช้สำเนาบัตรประจำตัวประชาชน และ สำเนาทะเบียนบ้าน อย่างละ ๑ ฉบับ

### การเปลี่ยนผู้ดูแลคนพิการ (ต่อ)

๔. หลักฐานผู้ดูแลคนพิการคนใหม่ ใช้สำเนาบัตรประจำตัวประชาชน และสำเนาทะเบียนบ้าน อย่างละ ๑ ฉบับ
๕. หนังสือรับรองการเป็นผู้ดูแลคนพิการ
๖. สำเนาบัตรประจำตัวข้าราชการของผู้รับรอง จำนวน ๑ ฉบับ (กำหนด ผู้ใหญ่บ้าน ส.อบต. หรือ ข้าราชการ ระดับ ๓ ขึ้นไป)

ข้อแนะนำสำหรับการยื่นคำร้องเพื่อขอรับเงินเบี้ยยังชีพผู้ป่วยเอดส์

๑. ผู้ป่วยเอดส์มีสิทธิได้รับเงินสงเคราะห์เบี้ยยังชีพผู้ป่วยเอดส์ ต้องมีใบรับรองแพทย์ซึ่งออกให้โดย สถานพยาบาลของรัฐ ยืนยันว่าเป็นโรคเอดส์จริง
๒. ผู้ป่วยเอดส์ต้องมีภูมิลำเนาอยู่ในเขตองค์การบริหารส่วนตำบลเขาชะงุ้ม
๓. การยื่นคำร้องขอรับเบี้ยยังชีพผู้ป่วยเอดส์ สามารถยื่นคำร้องได้ที่ กองสวัสดิการสังคม โดยนำหลักฐานมาเพื่อประกอบการยื่นดังนี้
  - ๓.๑ ใบรับรองแพทย์ซึ่งออกให้โดยสถานพยาบาลของรัฐ ยืนยันว่าป่วยเป็นโรคเอดส์จริง
  - ๓.๒ บัตรประจำตัวประชาชนฉบับจริง (พร้อมสำเนา)
  - ๓.๓ ทะเบียนบ้านฉบับจริง (พร้อมสำเนา)
๔. กรณีที่ผู้ป่วยเอดส์ไม่สามารถเดินทางมายื่นคำขอรับการสงเคราะห์ด้วยตนเองได้จะมอบอำนาจให้ผู้อุปการะมาดำเนินการแทนได้
๕. กรณีผู้ป่วยเอดส์ เป็นผู้สูงอายุหรือคนพิการ หรือเป็นทั้งผู้สูงอายุและคนพิการ สามารถดำเนินการได้ทั้งหมด

ข้อแนะนำสำหรับการยื่นคำร้องเพื่อขอรับเงินสงเคราะห์ผู้ป่วยเอดส์ (ต่อ)

๖. กรณีผู้ป่วยเอดส์ได้รับเบี้ยยังชีพผู้ป่วยเอดส์แล้วแล้ว ต่อมาได้ย้ายภูมิลำเนา (ย้ายชื่อในทะเบียนบ้าน) ไปอยู่ในเขตองค์กรปกครองส่วนท้องถิ่นอื่น ผู้ป่วยเอดส์ต้องดำเนินการยื่นคำร้องขอรับเบี้ยยังชีพผู้ป่วยเอดส์ อีกครั้ง ณ องค์กรปกครองส่วนท้องถิ่นที่ย้ายภูมิลำเนาเข้าไปอยู่ใหม่ (เพื่อรับเงินเบี้ยยังชีพผู้ป่วยเอดส์ จากองค์กรปกครองส่วนท้องถิ่นที่ย้ายเข้าไปอยู่ใหม่) ซึ่งถ้าผู้ป่วยเอดส์ไม่ดำเนินการยื่นคำร้องขอรับเบี้ย ยังชีพผู้ป่วยเอดส์ อีกครั้ง ณ องค์กรปกครองส่วนท้องถิ่นที่ย้ายภูมิลำเนาเข้าไปอยู่ใหม่ ผู้ป่วยเอดส์จะได้รับเงินเบี้ยยังชีพผู้ป่วยเอดส์ ถึงเดือนที่ย้ายภูมิลำเนา เท่านั้น

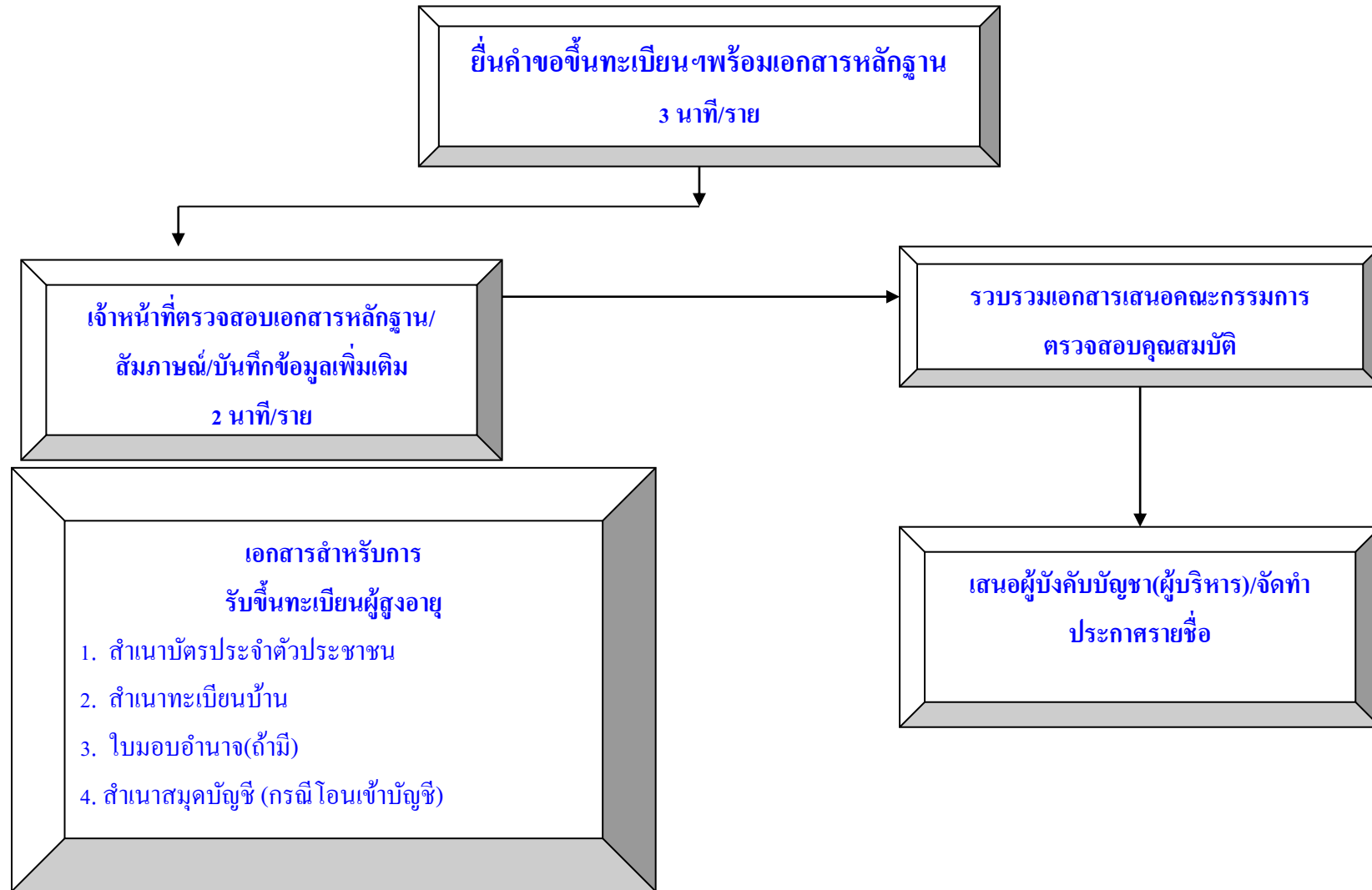
๗. กรณีคนพิการที่ได้รับเงินเบี้ยยังชีพผู้ป่วยเอดส์ เสียชีวิต ผู้ดูแลหรือญาติของผู้ป่วยเอดส์ที่เสียชีวิตต้อง แจ้งให้ ส่วนสวัสดิการสังคมทราบภายใน ๗ วัน

ใบรับรองแพทย์จะต้องระบุว่าป่วยเป็น **โรคเอดส์**  
**/AIDs** เท่านั้น

หากระบุว่าป่วยเป็น HIV หรือภูมิคุ้มกันบกพร่อง  
จะไม่เข้าหลักเกณฑ์การรับเงินสงเคราะห์

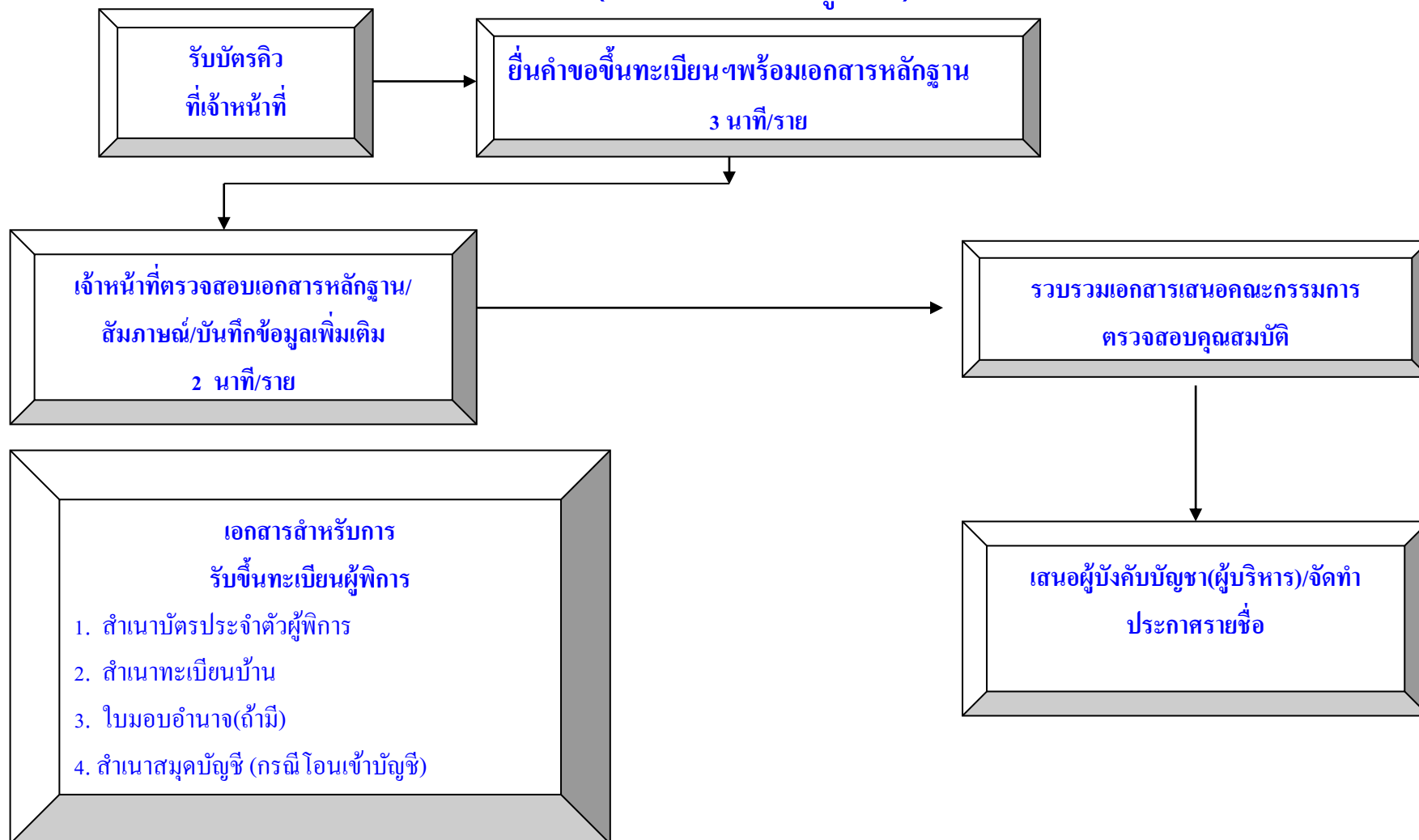
# ภาคผนวก

# แผนผังแสดงขั้นตอนและระยะเวลาการปฏิบัติราชการ (การรับขึ้นทะเบียนผู้สูงอายุ)



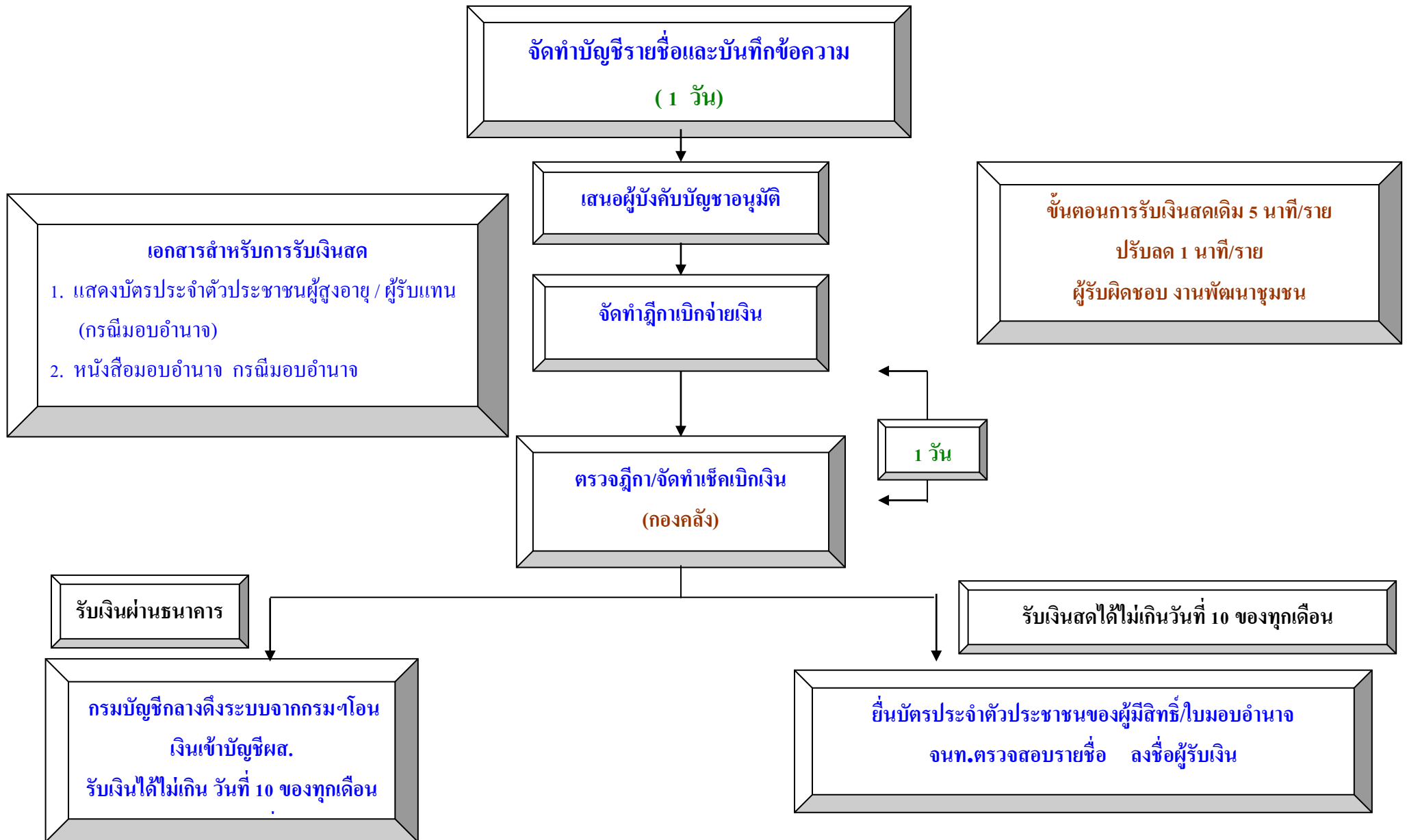
ขั้นตอนการรับขึ้นทะเบียนผู้สูงอายุ เดิม ๑๐ นาที/ราย เวลาปฏิบัติงานที่ปรับลด ๓-๕ นาที/ราย

## แผนผังแสดงขั้นตอนและระยะเวลาการปฏิบัติราชการ (การรับขึ้นทะเบียนผู้พิการ)

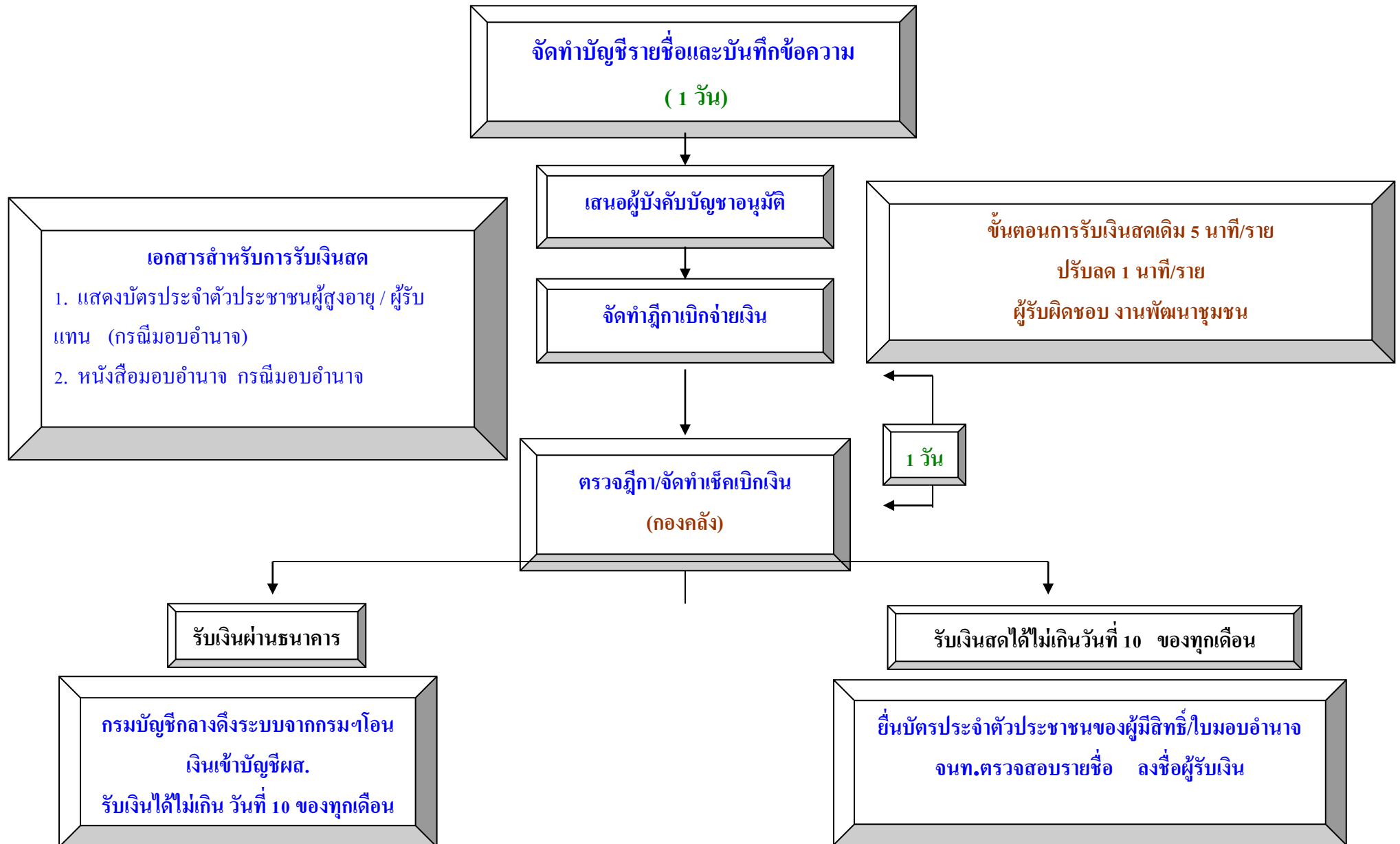


ขั้นตอนการรับขึ้นทะเบียนผู้พิการ เดิม ๑๐ นาที/ราย เวลาปฏิบัติงานที่ปรับลด ๓-๕ นาที/ราย

# แผนผังแสดงขั้นตอนและระยะเวลาการปฏิบัติราชการ (การเบิก-จ่ายเบี้ยผู้สูงอายุ)



# แผนผังแสดงขั้นตอนและระยะเวลาการปฏิบัติราชการ (การเบิก-จ่ายเบี้ยความพิการ)





แบบยืนยันสิทธิการขอรับเงินเบี้ยยังชีพผู้สูงอายุ

เฉพาะกรณีผู้สูงอายุมอบอำนาจให้บุคคลอื่นยื่นแบบยืนยันสิทธิแทน

ผู้ยื่นคำขอฯ แทนตามหนังสือมอบอำนาจ เกี่ยวข้องเป็น.....กับผู้สูงอายุที่ขอยืนยันสิทธิ  
ชื่อ-สกุล (ผู้รับมอบอำนาจ).....เลขประจำตัวประชาชนผู้รับมอบอำนาจ  
□-□□□□-□□□□□-□□-□ ที่อยู่.....  
..... โทรศัพท์.....

ข้อมูลผู้สูงอายุ

เขียนที่.....

วันที่.....เดือน.....พ.ศ.....

ด้วยข้าพเจ้า (นาย/นาง/นางสาว) ชื่อ.....นามสกุล.....

เกิดวันที่.....เดือน.....พ.ศ.....อายุ.....ปี สัญชาติ.....ที่อยู่ตามทะเบียนบ้านเลขที่

.....หมู่ที่/ชุมชน.....ตรอก/ซอย.....ถนน.....ตำบล.....เขา

ชะงุ้ม.....อำเภอ.....โพธาราม.....จังหวัด.....ราชบุรี.....รหัสไปรษณีย์.....70120.....

โทรศัพท์.....

หมายเลขบัตรประจำตัวประชาชนของผู้สูงอายุที่ยื่นคำขอ □-□□□□-□□□□□-□□-□

สถานภาพสมรส □ โสด □ สมรส □ หม้าย □ หย่าร้าง □ แยกกันอยู่ □ อื่นๆ.....

รายได้ต่อเดือน.....บาท อาชีพ.....

มีความประสงค์

ขอยืนยันสิทธิรับเงินเบี้ยยังชีพผู้สูงอายุ (เป็นผู้มีคุณสมบัติครบถ้วนตามระเบียบกระทรวงมหาดไทยว่าด้วย  
หลักเกณฑ์การจ่ายเงินเบี้ยยังชีพผู้สูงอายุขององค์กรปกครองส่วนท้องถิ่น พ.ศ. ๒๕๖๖)

ไม่ขอรับสิทธิรับเงินเบี้ยยังชีพผู้สูงอายุ

มีความประสงค์ขอรับเงินเบี้ยยังชีพผู้สูงอายุ โดยวิธีดังต่อไปนี้ (เลือก ๑ วิธี)

รับเงินสดด้วยตนเอง

รับเงินสดโดยบุคคลที่ได้รับมอบอำนาจจากผู้มีสิทธิ

โอนเข้าบัญชีเงินฝากธนาคารในนามผู้มีสิทธิ

โอนเข้าบัญชีเงินฝากธนาคารในนามบุคคลที่ได้รับมอบอำนาจจากผู้มีสิทธิ

พร้อมแนบเอกสาร ดังนี้

สมุดบัญชีเงินฝากธนาคาร (ในกรณีผู้ขอรับเงินเบี้ยยังชีพผู้สูงอายุประสงค์ขอรับเงินเบี้ยยังชีพผู้สูงอายุผ่านธนาคาร)

หนังสือมอบอำนาจพร้อมบัตรประจำตัวประชาชนของผู้มอบอำนาจและผู้รับมอบอำนาจ

"ข้าพเจ้าขอรับรองว่าข้าพเจ้าเป็นผู้มีคุณสมบัติครบถ้วน ณ วันที่ข้าพเจ้ามีสิทธิได้รับเบี้ยยังชีพ  
ผู้สูงอายุ และขอรับรองว่าข้อความดังกล่าวข้างต้นเป็นความจริงทุกประการ"

ข้าพเจ้ายินยอมให้นำข้อมูลส่วนบุคคลเข้าสู่ระบบคอมพิวเตอร์ของกรมส่งเสริมการปกครองท้องถิ่น  
และยินยอมให้ตรวจสอบข้อมูลกับฐานข้อมูลทะเบียนกลางภาครัฐ

(ลงชื่อ).....

(ลงชื่อ).....

(.....)

(.....)

ผู้ยืนยันสิทธิ/ผู้รับมอบอำนาจยืนยันสิทธิ

เจ้าหน้าที่ผู้รับยืนยันสิทธิ

หมายเหตุ ให้ขีดฆ่าข้อความที่ไม่ต้องการออก และทำเครื่องหมาย ✓ ในช่อง  หน้าข้อความที่ต้องการ

<p><b>ความเห็นเจ้าหน้าที่</b></p> <p>เรียน คณะกรรมการตรวจสอบคุณสมบัติ</p> <p>ได้ตรวจสอบคุณสมบัติของ นาย/นาง/นางสาว/</p> <p>.....</p> <p>หมายเลขบัตรประจำตัวประชาชน</p> <p><input type="checkbox"/>-<input type="checkbox"/><input type="checkbox"/><input type="checkbox"/><input type="checkbox"/><input type="checkbox"/><input type="checkbox"/><input type="checkbox"/><input type="checkbox"/><input type="checkbox"/><input type="checkbox"/><input type="checkbox"/><input type="checkbox"/><input type="checkbox"/><input type="checkbox"/><input type="checkbox"/><input type="checkbox"/></p> <p><input type="checkbox"/> เป็นผู้มีความสามารถยื่นยันสิทธิครบถ้วน</p> <p><input type="checkbox"/> เป็นผู้ที่รอตรวจสอบคุณสมบัติ ณ วันที่มีสิทธิได้รับเงินเบี้ยยังชีพ</p> <p><input type="checkbox"/> เป็นผู้ที่ขาดคุณสมบัติ เนื่องจาก</p> <p>.....</p> <p>.....</p> <p>(ลงชื่อ) .....</p> <p>(.....)</p> <p>เจ้าหน้าที่</p>	<p><b>ความเห็นคณะกรรมการตรวจสอบคุณสมบัติ</b></p> <p>เรียน นายกองค้การบริหารส่วนตำบลเขาชะงุ้ม.</p> <p>คณะกรรมการตรวจสอบคุณสมบัติได้ตรวจสอบ</p> <p>มีความเห็นดังนี้</p> <p><input type="checkbox"/> สมควรรับยื่นยันสิทธิ</p> <p><input type="checkbox"/> ไม่สมควรรับยื่นยันสิทธิ.....</p> <p>.....</p> <p>กรรมการ (ลงชื่อ).....</p> <p>(นายปัญญา วัฒนาพร)</p> <p>รองปลัด อบต.รักษาราชการแทน</p> <p>ปลัด อบต.เขาชะงุ้ม</p> <p>กรรมการ (ลงชื่อ).....</p> <p>(นายภิญโญ พงศษา)</p> <p>ผอ.กองศึกษาฯ</p> <p>กรรมการ (ลงชื่อ).....</p> <p>(นายวุฒิก็ค จันทรเมฆา)</p> <p>ผอ.กองสวัสดิการสังคม</p>
<p><b>คำสั่ง</b></p> <p><input type="checkbox"/> รับยื่นยันสิทธิ    <input type="checkbox"/> ไม่รับยื่นยันสิทธิ    <input type="checkbox"/> อื่น ๆ.....</p> <p>.....</p> <p>(ลงชื่อ) .....</p> <p>(นายสมพงษ์ สุธาพจน์)</p> <p>นายกองค์การบริหารส่วนตำบลเขาชะงุ้ม</p> <p>วัน/เดือน/ปี .....</p>	

-----ฉีกตามรายปรุ-----

ยื่นแบบยื่นยันสิทธิการขอรับเงินเบี้ยยังชีพผู้สูงอายุ เมื่อวันที่.....เดือน.....พ.ศ.....

การยื่นยันสิทธิการขอรับเงินเบี้ยยังชีพผู้สูงอายุครั้งนี้ เพื่อขอรับเงินเบี้ยยังชีพผู้สูงอายุโดยจะได้รับเงินเบี้ยยังชีพผู้สูงอายุตามที่คุณสมบัติครบถ้วนและตามช่วงระยะเวลาในการยื่นยันสิทธิ โดยได้รับตั้งแต่เดือน.....พ.ศ.....เป็นต้นไป

( ตัวอย่าง )

## หนังสือมอบอำนาจ

ที่.....

วันที่.....เดือน.....พ.ศ. ....

โดยหนังสือฉบับนี้ข้าพเจ้า.....ซึ่งเป็นผู้ถือบัตร.....  
เลขที่.....ออกให้ ณ .....เมื่อวันที่.....อยู่บ้านเลขที่.....  
หมู่ที่.....ต.รอก/ชอย.....ถนน.....แขวง/ตำบล.....  
เขต/อำเภอ.....จังหวัด.....

ขอมอบอำนาจให้.....ซึ่งเป็นผู้ถือบัตร.....  
เลขที่.....ออกให้ ณ .....เมื่อวันที่.....อยู่บ้านเลขที่.....  
หมู่ที่.....ต.รอก/ชอย.....ถนน.....แขวง/ตำบล.....  
เขต/อำเภอ.....จังหวัด.....

เป็นผู้มีอำนาจรับเงิน..... แทนข้าพเจ้าจนกว่าจะมีการเปลี่ยนแปลง  
การมอบอำนาจ

ข้าพเจ้าขอรับผิดชอบในการที่ผู้รับมอบอำนาจได้กระทำไปตามหนังสือมอบอำนาจนี้เสมือนว่าข้าพเจ้าได้กระทำ  
ด้วยตนเองทั้งสิ้น

เพื่อเป็นหลักฐานข้าพเจ้าได้ ลงลายมือชื่อ / ลายพิมพ์นิ้วมือ ไว้เป็นสำคัญต่อหน้าพยานแล้ว

ลงชื่อ.....ผู้มอบอำนาจ

(.....)

ลงชื่อ.....ผู้รับมอบอำนาจ

(.....)

ลงชื่อ.....พยาน

(.....)

ลงชื่อ.....พยาน

(.....)

# ตัวอย่างแบบฟอร์มคำขอลงทะเบียนรับเงินเบี้ยความพิการ

ทะเบียนเลขที่.....

แบบคำขอลงทะเบียนรับเงินเบี้ยความพิการ ประจำปีงบประมาณ พ.ศ. ....

เฉพาะกรณีคนพิการมอบอำนาจหรือผู้ดูแลคนพิการลงทะเบียนแทน : ผู้ยื่นคำขอฯ แทน ตามหนังสือมอบอำนาจ  
เกี่ยวข้องกับคนพิการที่ขอขึ้นทะเบียน โดยเป็น  บิดา - มารดา  บุตร  สามเษก - ภรรยา  พี่น้อง  ผู้ดูแล  
และคนพิการตามระเบียบฯ ชื่อ - สกุล (ผู้รับมอบอำนาจ/ผู้ดูแลคนพิการ).....  
เลขประจำตัวประชาชน ----  
ที่อยู่ ..... โทรศัพท์.....

## ข้อมูลคนพิการ

เขียนที่.....

วันที่.....เดือน.....พ.ศ.....

คำนำหน้านาม  เด็กชาย  เด็กหญิง  นาย  นาง  นางสาว  อื่นๆ (ระบุ) .....

ชื่อ.....นามสกุล.....

เกิดวันที่.....เดือน.....พ.ศ..... อายุ.....ปี สัญชาติ..... มีชื่ออยู่ในสำเนา

ทะเบียนบ้านเลขที่.....หมู่ที่.....ตรอก/ซอย..... ถนน.....หมู่บ้าน/ชุมชน.....

ตำบลเขาชะงุ้ม อำเภอโพธาราม จังหวัดราชบุรี รหัสไปรษณีย์ ๗๐๑๒๐ โทรศัพท์.....

หมายเลขบัตรประจำตัวประชาชนของคนพิการที่ยื่นคำขอ ----

- ประเภทความพิการ  ความพิการทางการเห็น  ความพิการทางสติปัญญา  
 ความพิการทางการได้ยินหรือสื่อความหมาย  ความพิการทางการเรียนรู้  
 ความพิการทางการเคลื่อนไหวหรือทางร่างกาย  ความพิการทางออทิสติก  
 ความพิการทางจิตใจหรือพฤติกรรม

สถานภาพสมรส  โสด  สมรส  หม้าย  หย่าร้าง  แยกกันอยู่  อื่นๆ.....

บุคคลอ้างอิงที่สามารถติดต่อได้..... โทรศัพท์.....

ข้อมูลทั่วไป : สถานภาพการรับสวัสดิการภาครัฐ  ยังไม่เคยได้รับเบี้ยยังชีพ  เคยได้รับ(ย้ายภูมิลำเนา) เข้ามาอยู่  
ใหม่เมื่อ .....

- ได้รับเงินเบี้ยยังชีพผู้สูงอายุ  ได้รับการสงเคราะห์เบี้ยยังชีพผู้ป่วยเอดส์ อื่นๆ(ระบุ)  
 ไม่สามารถใช้ชีวิตประจำวันด้วยตัวเอง  มีรายได้ไม่เพียงพอแก่การยังชีพ  ไม่สามารถประกอบอาชีพเลี้ยง  
ตนเองได้  มีอาชีพ (ระบุ) .....  รายได้ต่อเดือน (ระบุ) .....(บาท)

มีความประสงค์ขอรับเงินเบี้ยความพิการ ประจำปีงบประมาณ พ.ศ. ๒๕..... โดยวิธีดังต่อไปนี้ (เลือก ๑ วิธี)

- รับเงินสดด้วยตนเอง  รับเงินสดโดยบุคคลที่ได้รับมอบอำนาจจากผู้มีสิทธิ/ผู้ดูแล  
 โอนเข้าบัญชีเงินฝากธนาคารในนามผู้มีสิทธิ  โอนเข้าบัญชีเงินฝากธนาคารในนามบุคคลที่ได้รับมอบอำนาจจาก  
ผู้มีสิทธิ/ผู้ดูแล ธนาคาร.....สาขา.....เลขที่บัญชี --

## พร้อมแนบเอกสาร ดังนี้

- สำเนาบัตรประจำตัวคนพิการ  สำเนาทะเบียนบ้าน  
 สำเนาสมุดบัญชีเงินฝากธนาคาร (ในกรณีผู้ขอรับเงินเบี้ยความพิการประสงค์ขอรับเงินผ่านธนาคาร)  
 หนังสือมอบอำนาจพร้อมสำเนาบัตรประจำตัวประชาชนของผู้มอบอำนาจและผู้รับมอบอำนาจ (ในกรณียื่นคำขอฯ  
แทน)

ข้าพเจ้าขอรับรองว่าข้าพเจ้าเป็นผู้มีคุณสมบัติครบถ้วนและข้อความดังกล่าวข้างต้นเป็นความจริงทุก

## ประการ

(ลงชื่อ) ..... ผู้ยื่นคำขอ (ลงชื่อ) ..... เจ้าหน้าที่ผู้รับจดทะเบียน  
(.....) (.....)

หมายเหตุ : ให้ขีดฆ่าข้อความที่ไม่ต้องการออก และทำเครื่องหมาย ✓ ในช่อง  หน้าข้อความที่ต้องการ

<p><b>ความเห็นเจ้าหน้าที่ผู้รับจดทะเบียน</b></p> <p>เรียน คณะกรรมการตรวจสอบคุณสมบัติ ได้ตรวจสอบคุณสมบัติของ นาย/นาง/นางสาว/ .....</p> <p>หมายเลขบัตรประจำตัวประชาชน <input type="checkbox"/>-<input type="checkbox"/><input type="checkbox"/><input type="checkbox"/><input type="checkbox"/><input type="checkbox"/><input type="checkbox"/><input type="checkbox"/><input type="checkbox"/><input type="checkbox"/><input type="checkbox"/><input type="checkbox"/><input type="checkbox"/><input type="checkbox"/><input type="checkbox"/><input type="checkbox"/><input type="checkbox"/><input type="checkbox"/><input type="checkbox"/><input type="checkbox"/><input type="checkbox"/><input type="checkbox"/><input type="checkbox"/> แล้ว <input type="checkbox"/> เป็นผู้ที่มีคุณสมบัติครบถ้วน <input type="checkbox"/> เป็นผู้ที่ขาดคุณสมบัติ เนื่องจาก ..... .....</p> <p>(ลงชื่อ) .....</p> <p>(.....) เจ้าหน้าที่ผู้รับจดทะเบียน</p>	<p><b>ความเห็นคณะกรรมการตรวจสอบคุณสมบัติ</b></p> <p>เรียน นายองค์การบริหารส่วนตำบลเขาชะงุ้ม คณะกรรมการตรวจสอบคุณสมบัติได้ ตรวจสอบแล้วมีความเห็น ดังนี้ <input type="checkbox"/> สมควรรับขึ้นทะเบียน <input type="checkbox"/> ไม่สมควรรับขึ้น ทะเบียน</p> <p>กรรมการ(ลงชื่อ) ..... ( )</p> <p>กรรมการ(ลงชื่อ) ..... ( )</p> <p>กรรมการ(ลงชื่อ) ..... ( )</p>
<p><b>คำสั่ง</b></p> <p><input type="checkbox"/> รับขึ้นทะเบียน <input type="checkbox"/> ไม่รับขึ้นทะเบียน <input type="checkbox"/> อื่นๆ .....</p> <p>.....</p> <p>(ลงชื่อ) .....</p> <p>( )</p> <p>นายกองค์การบริหารส่วนตำบลเขาชะงุ้ม วัน/เดือน/ปี.....</p>	

## ตัวอย่างแบบฟอร์มแบบคำขอรับการสงเคราะห์

ลำดับที่...../..... วันที่.....เดือน.....พ.ศ. ....

เรียน นายองค์การบริหารส่วนตำบลเขาชะงุ้ม

ด้วย.....เลขประจำตัวประชาชน.....

เกิดวันที่.....เดือน.....พ.ศ..... อายุ..... ปี มีชื่ออยู่ในทะเบียนบ้านเลขที่.....

ถนน.....-..... ตรอก/ซอย.....-..... หมู่ที่.....

ตำบลเขาชะงุ้ม อำเภอโพธาราม จังหวัดราชบุรี รหัสไปรษณีย์ 70120 ขอแจ้งความประสงค์ ขอรับเงินสงเคราะห์ เพื่อการยืมชีพผู้วัยเฒ่า โดยขอให้รายละเอียดเพิ่มเติม ดังนี้

### 1. ที่พักอาศัย

( ) เป็นของตนเอง และมีลักษณะ ( ) ซ้ำรูดทูดโทรม ( ) ซ้ำรูดทูดโทรมบางส่วน ( ) มั่นคงถาวร

( ) เป็นของ.....เกี่ยวข้องกับ.....

2. ที่พักอาศัยอยู่ห่างจากบ้านหลังที่ใกล้ที่สุดเป็นระยะทาง.....สามารถเดินทางได้

( ) สะดวก ( ) ลำบาก เนื่องจาก .....

อยู่ห่างจากชุมชน/หมู่บ้านเป็นระยะทาง.....สามารถเดินทางได้

( ) สะดวก ( ) ลำบาก เนื่องจาก .....

อยู่ห่างจากหน่วยบริการของรัฐที่ใกล้ที่สุดเป็นระยะทาง.....สามารถเดินทางได้

( ) สะดวก ( ) ลำบาก เนื่องจาก .....

### 3. การพักอาศัย

( ) อยู่เพียงลำพัง เนื่องจาก.....มาประมาณ.....

( ) พักอาศัยกับ ..... รวม .....คน เป็นผู้สามารถประกอบอาชีพได้จำนวน.....คน

มีรายได้รวม.....บาท/เดือน ผู้ที่ไม่สามารถประกอบอาชีพได้เนื่องจาก.....

### 4. รายได้ – รายจ่าย

มีรายได้รวม.....บาท/เดือน แหล่งที่มาของรายได้.....

นำไปใช้จ่ายเป็นค่า.....

บุคคลที่สามารถติดต่อได้.....สถานที่ติดต่อเลขที่.....

ถนน.....ตรอก/ซอย.....หมู่ที่.....ตำบล.....

อำเภอ.....จังหวัด.....รหัสไปรษณีย์.....

โทรศัพท์.....โทรสาร.....เกี่ยวข้องกับ.....

ข้าพเจ้าขอรับรองว่าถ้อยคำที่ให้ข้างต้นเป็นความจริงทุกประการ

..... ผู้ให้ถ้อยคำ

(.....)

หนังสือแสดงความประสงค์ในการรับเงินสงเคราะห์

เขียนที่.....

วันที่.....เดือน.....พ.ศ. ....

เรียน นายกองค้การบริหารส่วนตำบลเขาชะงุ้ม

ตามที่มีการอนุมัติให้ข้าพเจ้า.....เป็นผู้มีสิทธิได้รับ

การสงเคราะห์เงินสงเคราะห์เพื่อการยังชีพ.....ลำดับที่.....นี้

ข้าพเจ้าขอแจ้งความประสงค์ในการรับเงินสงเคราะห์ ดังนี้

( ) เป็นเงินสด

( ) โอนเข้าบัญชีเงินฝากธนาคาร.....สาขา.....

เลขที่บัญชี.....

จึงเรียนมาเพื่อโปรดทราบและดำเนินการต่อไป

ขอแสดงความนับถือ

(.....)

## หนังสือมอบอำนาจ

เขียนที่.....

วันที่.....เดือน.....พ.ศ. ....

เรียน นายกองค้การบริหารส่วนตำบลเขาชะงุ้ม

ข้าพเจ้า.....ขอมอบอำนาจให้.....

เลขประจำตัวประชาชน..... อยู่บ้านเลขที่.....ถนน..... ตรอก/ซอย.....

หมู่ที่..... ตำบล..... อำเภอ..... จังหวัด.....

รหัสไปรษณีย์..... โทรศัพท์..... โทรสาร..... เกี่ยวพันเป็น

.....

เป็นผู้มีอำนาจกระทำการแทนข้าพเจ้าในกิจการใดกิจการหนึ่งดังต่อไปนี้ และให้ถือเสมือนว่าข้าพเจ้าเป็นผู้กระทำเองทุกประการ

( ) แจ้งความประสงค์ขอรับการสงเคราะห์เงินสงเคราะห์เพื่อการยังชีพผู้ป่วยเอดส์

( ) แจ้งความประสงค์ในการรับเงินสงเคราะห์

โดยให้จ่ายให้แก่.....

( ) เป็นเงินสด

( ) โอนเข้าบัญชีเงินฝากธนาคาร.....สาขา.....

เลขที่บัญชี.....

( ) แจ้งยืนยันความประสงค์จะขอรับเงินสงเคราะห์เพื่อการยังชีพต่อไป

ลงชื่อ.....ผู้มอบอำนาจ

(.....)

ลงชื่อ.....ผู้รับมอบอำนาจ

(.....)

ลงชื่อ.....พยาน

(.....)

ลงชื่อ.....พยาน

(.....)





# สารพันคำถาม

## ถาม

ผู้สูงอายุที่อยู่ในคุกสามารถขึ้นทะเบียนผู้สูงอายุได้หรือไม่ ?

## ตอบ

ขึ้นทะเบียนได้ เพราะถือว่าได้รับการดูแลจากทางภาครัฐอยู่แล้ว หรือ กรณีได้รับเงินเบี้ยยังชีพอยู่แล้ว ภายหลังต้องโทษ คดีสิ้นสุด ได้รับโทษจำคุก ถือว่า เป็นผู้ขาดคุณสมบัติไม่มีสิทธิได้รับเงินเบี้ยยังชีพ เช่นกัน

## ถาม

บุคคลที่เป็นโรคเรื้อนและได้รับเงินจากกรมควบคุมโรค สามารถขึ้นทะเบียนผู้สูงอายุได้หรือไม่ ?

## ตอบ

ขึ้นทะเบียนได้ แต่ต้องไม่มีชื่อของสถานที่โรคเรื้อน ตามประกาศของกระทรวงการพัฒนาสังคมและความมั่นคงของมนุษย์

## ถาม

ถ้าผู้สูงอายุรับเงินเบี้ยคนพิการ และผู้ป่วยเอดส์ อยู่แล้ว จะสามารถขึ้นทะเบียนผู้สูงอายุและรับเงินเบี้ยยังชีพผู้สูงอายุได้หรือไม่

## ตอบ

ขึ้นทะเบียนได้และสามารถรับเงินได้....จ้า

## ถาม

ขึ้นทะเบียนได้และสามารถรับเงินได้พระภิกษุสงฆ์สามารถขึ้นทะเบียนผู้สูงอายุได้หรือไม่

## ตอบ

ขึ้นทะเบียนได้ ยกเว้นพระภิกษุสงฆ์ที่ได้รับเงินเดือน (เงินนิตยภัต) เช่น เจ้าอาวาส เจ้าคณะตำบล เป็นต้น ...จ้า

**ถาม**

ข้าราชการที่รับเงินบำเหน็จ สามารถขึ้นทะเบียนผู้สูงอายุได้หรือไม่

**ตอบ**

ขึ้นทะเบียนได้ครับ สำหรับบำนาญต้องรอคณะกรรมการผู้สูงอายุแห่งชาติ กำหนดหลักเกณฑ์รายได้ขึ้นใหม่ซึ่งจะมีการประชุมในปี ๒๕๖๗ นี้

**ถาม**

ผู้ที่ดำรงตำแหน่งทางการเมือง นายก อบต., รองนายก อบต., สมาชิกสภา , กำนัน , ผู้ใหญ่บ้าน สามารถขึ้นทะเบียนผู้สูงอายุได้หรือไม่

**ตอบ**

ขึ้นทะเบียนได้ครับ แต่จะต้องมีการตรวจสอบคุณสมบัติ ณ วันที่อายุครบ ๖๐ ปี หรืออายุเกินกว่า ๖๐ ปี เมื่อพ้นจากตำแหน่งแล้ว สามารถมาขึ้นทะเบียนได้ครับ

**ถาม**

ถ้าผู้สูงอายุอาศัยอยู่ที่ต่างประเทศ แต่ยังมีชื่ออยู่ในทะเบียนบ้านในประเทศไทย สามารถขึ้นทะเบียนผู้สูงอายุได้หรือไม่

**ตอบ**

สามารถขึ้นทะเบียนได้

**ถาม**

ผู้สูงอายุที่รับเบี้ยยังชีพอยู่แล้ว สามารถเปลี่ยนแปลงวิธีการรับเงินได้หรือไม่

**ตอบ**

ได้ครับ โดยมายื่นความประสงค์ได้ที่ อบต.เขาชะงุ้ม

\*\*\*\*\*



มีข้อสงสัย นอกเหนือจากคู่มือฯ ติดต่อสอบถามได้ที่

กองสวัสดิการสังคม โทร. ๐๓๒ - ๒๔๐๙๘๖